

大阪狭山市文化会館におけるレストラン事業者募集要項

目 的

(公財)大阪狭山市文化振興事業団(以下「事業団」という)が指定管理者として運営する大阪狭山市文化会館(SAYAKA ホール)は、大阪狭山市の文化活動の拠点であると同時にまちづくりのビッグポイントです。そこで事業団ではこのホールを更に楽しく魅力ある場所とするため、レストラン部をリニューアルします。食も文化の魅力ポイント、味の創造に情熱と意欲のある事業者(以下「出店者」という)を募集します。

1. 応募資格

次の項目をすべて満たす事業者又は個人。

- (1) 法令等の規程により営業について許認可等が必要な場合は、許認可等の免許を有していること(該当についてのみ)。
- (2) 申し込み日から遡って3年以上の飲食業をしており、経営実績を有していること。
- (3) 1年を通して営業を続けられること。
- (4) 過去3年間において、食品衛生法に基づく行政処分を受けていないこと。
- (5) 国税及び地方税を滞納していないこと。
- (6) 暴力団員と関係を有していないこと。

2. 出店条件

大阪狭山市文化会館(SAYAKA ホール)内レストランとして事業団の運営方針に従って意欲的に取り組んで営業すること。

- (1) 営 業 種 目 当該レストラン運営において、調理部門を担当する(食事及び喫茶)。又、事業団の実施する事業へのケータリング、館内指定場所におけるパーティの受注。
- (2) 営 業 開 始 日 令和3年7月1日(木)とする。
- (3) 営 業 日 及 び 営 業 時 間
原則として、大阪狭山市文化会館の開館日、開館時間内とするが、出店者決定後に出店者と事業団での協議のうえ定める。
- (4) 営 業 業 態 出店者は第三者に委託することなく、申込者自らが営業すること。また、レストラン等の責任者、若しくは副責任者を選任し、常駐させること。
- (5) 営 業 品 目 (メ ニ ュ ー) ・ 価 格
出店者は来館者のニーズにあった適切なメニュー、適切な価格で提供することを条件とする。
- (6) 店 舗 名 称 「レストラン SAYAKA」を使用すること。
- (7) 法 令 遵 守 食品衛生法、防災、防犯、会館管理上の規則その他法令、規則等に基づいた事業運営を行うこと。また、これらにおいて発生した問題については、事業団と協議の上、その処置に従うこと。

3. 契約条件

- (1) 契 約 形 態 調理部門出店契約とする。(※収入・収支は出店者のものとする。)
- (2) 契 約 期 間 初年度は、令和3年7月1日から令和4年3月31日までとし、令和4

年度以降については1年毎に更新する。

- (3) 契約金額 出店者は事業団に月額11万円(税込)支払うものとする。
- (4) 契約保証金 出店者は、契約時に契約金額(月額)の3ヶ月分を保証金として納入するものとする。ただし、施設の明け渡し時には返還するが、契約期間中の利子につかないものとする。なお、未納の賃料または損害賠償金があるときは、契約保証金のうちからこれを控除するものとする。
- (5) 実績報告 毎月10日までに事業団に前月の営業実績を報告すること。
- (6) 実費負担 電気、水道、下水道、ガスの使用料は、使用量に応じ、事業団から請求する。また、通信費、消耗品費、その他営業に関する経費(店舗内の清掃、ごみの処分等)についても、全て出店者の負担とする。

4. 設備等の使用

- (1) 一般設備(電気、給排水、冷暖房、ガス配管等)及び厨房設備並びに備品については、既存のものを使用すること。
- (2) 新規に必要な備品を購入する場合は出店者・事業団相互の協議により負担を決める。

5. 申込方法

- (1) 応募期間 令和3年4月1日(木)～4月23日(金)
午前9時～午後5時(直接受付場所に持参し提出のこと)
- (2) 受付場所 公益財団法人大阪狭山市文化振興事業団
大阪狭山市文化会館(SAYAKAホール)1階管理事務室
大阪狭山市狭山1丁目875-1
電話 072-365-8700
- (3) 必要書類等
- ① 出店申込書(様式1号)
 - ② 会社(店)営業概要書(様式2号)
 - ③ 営業計画書(様式3号)
 - ④ 予定メニュー一覧表(様式4号)
 - ⑤ 添付書類
 - ・ 法人の場合は、法人の登記簿謄本(3ヶ月以内に取得したもの)
 - ・ 納税証明書(国税・府税・市税の直前1年間)
 - ・ 現在営業中のレストラン等の概要(パンフレット、メニュー等)
- (4) 質問等
- ① 4月15日(木)午後3時より現場説明会を行う。希望される出店者は、事前に事業団に申し出ること。
 - ② 質問についての対応は、4月12日(月)～4月16日(金)までとする。
午前9時～午後5時
- (5) 配布場所 大阪狭山市文化会館(SAYAKAホール)1階管理事務室、大阪狭山市役所(市民協働推進グループ)

6. 出店者の選定方法等

- (1) 選定店舗数 1店舗

- (2) 選 考 大阪狭山市、(公財)大阪狭山市文化振興事業団の設置するレストラン出店事業者選考委員会において、書類審査その他必要な事項を審査の上選考する。ただし、選考委員会が必要と認めた時は、応募者に応募内容の説明を求めることがある。
- (3) 選 考 時 期 令和3年4月下旬
- (4) 選 考 基 準 概ね下記事項等を基準として、選考する。
- ① レストラン運営方針及び体制
 - ② 収支見込み
 - ③ メニュー、予定料金
 - ④ 飲食業に係る経営または勤務実績
 - ⑤ 財務関係
- (5) 結 果 通 知 全応募者に対し、選定後速やかに通知を行う。

7. その他留意事項

- (1) 提出された書類の返却は行わない。
- (2) 応募書類の作成、提出等に要する費用は、応募者の負担とする。
- (3) 事業団に提出された書類の内容については、秘密を厳守する。
- (4) 出店者がその営業に伴い生じた事故若しくは債務又は賠償責任等については、出店者の責任において対処するものとする。
- (5) SAYAKA ホール全体の統一した管理体制を実施するため、レストラン運営にあたっての総合的な監督は、事業団が行うものとする。

【お問い合わせ】

〒589-0005

大阪狭山市狭山1丁目875-1

公益財団法人大阪狭山市文化振興事業団

総務管理グループ

TEL 072(365)8700

FAX 072(365)6700

HP <http://www.sayaka-hall.jp>

Eメールアドレス info@sayaka-hall.jp

施設の概要

(1) 大阪狭山市文化会館

名 称	大阪狭山市文化会館（SAYAKAホール）	
所 在 地	大阪府大阪狭山市狭山1-875-1	
開 館	平成6年（1994年）11月	
管理運営	指定管理者 公益財団法人大阪狭山市文化振興事業団	
規 模 等	敷地面積	8,480㎡
	建築面積	5,086㎡（延床13,618㎡）
	構 造	鉄筋コンクリート・鉄骨造り
	施 設 等	大ホール 収容人数1,208人 小ホール 収容人数 368人 コンベンションホール 展示ホール 諸室（大会議室SL、中会議室、小会議室1、小会議室2、和室、美術室、リハーサル室1、リハーサル室2）
	駐 車 場	300台
開館時間	午前9時から午後10時まで	
休館日	12月30日から1月4日まで 火曜日（国民の祝日にあたる場合は開館）	
利用状況	令和元年度実績	
	年間来場者	247,655人
	稼働率	74.6%
交通機関	南海高野線 大阪狭山市駅から徒歩3分	

(2) レストラン

所 在 地	大阪府大阪狭山市狭山1-875-1 大阪狭山市文化会館 4階	
面 積 等	4階レストラン	201.84㎡
	4階 厨房	81.47㎡
	4階 控室	13.64㎡

主要設備機器及び数量

レストラン

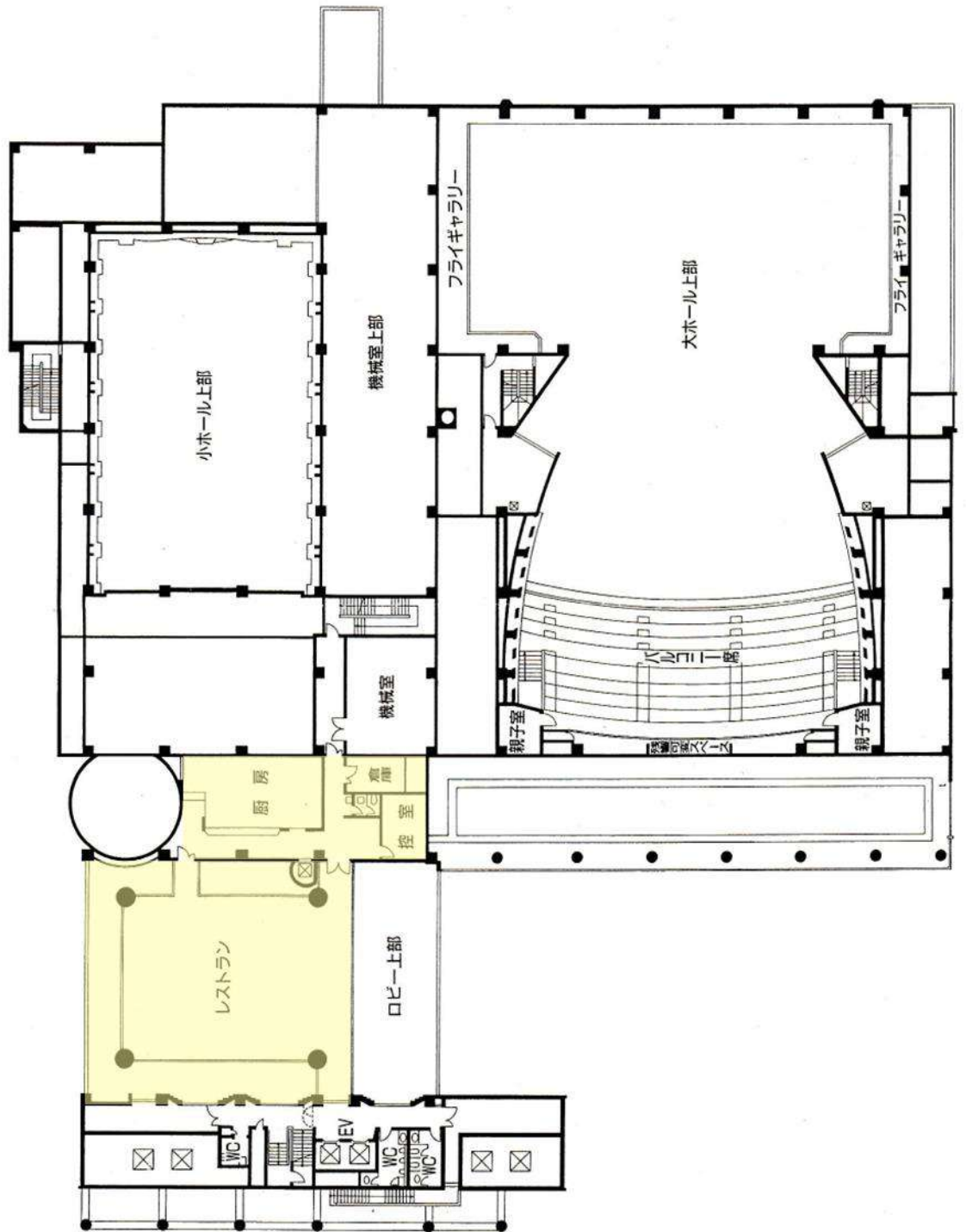
高湿度氷温庫	1
冷凍冷蔵庫	1
二層水切りシンク	1
オーバーシェルフ	2
作業台	1

冷蔵ショーケース	2
フードシェルフ	4
サラマnder	1
作業台	1
プレハブ冷蔵庫	1

台	2
炊飯器	1
フライヤー	1
ガスレンジ	1
テーブル	1
コールドテーブル	1
ラショナルコンビスチーマー	1
シンク	1
電子レンジ	1
ウォーマーテーブル	1
ライスタンク	1
パンシンク	1
ラックシェルフ	1
ソイルドテーブル	1
食器洗浄機	1
クリーンテーブル	1
ガスブースター	1
食器戸棚	1
瞬間湯沸かし器	2
サービスシンク	1
オーバーキャビネット	1
カート	1
チップアイスディスペンサー	1

テーブル 四角	7
テーブル長方形	9
イス	76
大理石テーブル 円形	1
大理石テーブル 長方形	1
子ども用イス	4
ロッカー	3
事務机	1
子ども用イス	4
ロッカー	3
事務机	1

4階 平面図



(様式1号)

受付番号	
------	--

出店申込書

年 月 日

(公財) 大阪狭山市文化振興事業団理事長 様

主たる事務所
所在地(住所) _____
会社名(店名) _____
代表者氏名 _____
連絡責任者氏名 _____ (印)
連絡先電話番号 _____

大阪狭山市文化会館 SAYAKAホール内レストランに出店したいので、その募集要項を了承のうえ、関係書類を添えて申し込みます。

会社(店)営業概要書

商号または名称					
代表者					
設立年月日	年 月 日				
経歴・沿革					
資本金	千円				
現在営業中の 主要店舗等の概要	名 称	業 種	店舗面積	定員数	直近年度の 年間売上高
総店舗数 店					
	総店舗合計				
直近3カ年の 総売上高					
主な仕入先	1. 2. 3.				
資産の状況	(1) 不動産評価額			千円	
	(2) 預貯金現在高			千円	
	(3) 株式及び証券その他			千円	
	(4) 負債			千円	
	(貸借対照表、損益計算書の添付があれば記入不要)				
主な取引銀行	1. 2.				
従業員	役員(または個人事業主)			名	
	正社員(または専従者)			名	
	パート・アルバイト等			名	

年度売上は各社の会計年度を単位にしてください。

営業計画書

1. 営業計画

店舗名称	
従業員数	正社員（または専従者） 名
	パート・アルバイト 名
食品衛生責任者	住 所 氏 名 生年月日
休 店 日	
営業時間	午前 時 分～午後 時 分 (オーダーストップ午後 時 分)
運営方針	(記載できない場合は、別紙に記入してください)

2. 損益予想

(単位 千円)

科 目	第1年次	第2年次	第3年次	備考
売 上 高				
売上原価				
売上総利益				
営 業 費 用	人 件 費			
	光熱水費			
	賃 借 料			
	減価償却費			
	諸経費等			
	計			
営 業 利 益				

予定メニュー一覧表

品目	予定価格	説明

記載できない場合は、別紙に記入してください。

レストラン光熱水費内訳表（総括）												（参考資料）	
年度	電気						ガス	上水道		下水道		計	合計
	動力		電灯		計	上水道		下水道	計				
	動力	電灯	動力	電灯									
2017	37,489kwh	820,625	36,902kwh	907,256	1,727,881	3,281m ³	245,984	950m ³	950m ³	147,671	353,050	2,326,915	
2018	37,200kwh	524,020	39,690kwh	1,133,792	1,657,812	3,262m ³	276,517	957m ³	957m ³	152,478	364,715	2,299,044	
2019	34,400kwh	478,389	37,241kwh	1,060,507	1,538,896	3,031m ³	238,475	958m ³	958m ³	153,964	368,271	2,145,642	
2020	18,400kwh	241,592	22,886kwh	655,310	896,902	1,268m ³	87,879	281m ³	281m ³	36,105	123,984	1,108,765	
												※2020年度は12月分まで	