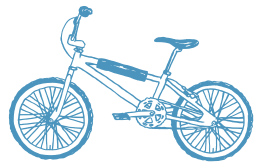


大阪狭山市の観光大使「さやま未来プランナー」の

自転車 de GO!GO!



クルマで走ってちゃ見逃してしまう、そんな大阪狭山市の魅力スポットをナビゲート!

暗渠 × 電車 × 桜

今回は、春の大阪狭山ならではの景色を求めて自転車を走らせました!

以前AGUAでも特集されたレンガ造りのアーチが印象的な暗渠と、南海電車の線路沿いから乗客の目を楽しませてくれる 桜並木。その両方を一緒に写真に収められるなんて、とっても素敵だと思いますか?(おかげで今回は自転車がまったく目立ちません……)

撮影時は南海電車が通る瞬間を狙っていたのですが、青空に映える桜も夕陽に照らされる桜も写真では伝わりきれないほど美しく、見とれるあまり何度かシャッターチャンスを逃してしまいました。特急「こうや」との写真が撮れなかったのも少し心残りです。それでも春の暖かな空気の中でこの景色を見てみると、なんだか心まであったかくなってくるような気がしました。

レトロな雰囲気漂う暗渠と桜のコラボレーションは、狭山の新たな春の風物詩になってもおかしくないほどの素晴らしさでした。暗渠はトンネルのサイズ、ロケーションなどさまざまですので、ぜひみなさんのお気に入りを見つけてみてくださいだね。

なお周辺は住宅街になっています。くれぐれも交通事故にはご注意ください!

さやま未来プランナー 泉谷 駿



※暗渠についてはAGUA Vol.3を参照下さい。お問い合わせ:大阪狭山市文化会館事務局(SAYAKAホール)