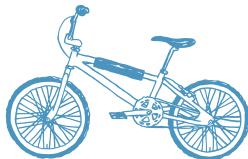


大阪狭山市の観光大使「さやま未来プランナー」の

自転車 de GO!GO!



クルマで走ってちゃ見逃してしまう、そんな大阪狭山市の魅力スポットをナビゲート!

大阪狭山市東池尻6丁目1647

Tel: 072(365)2490

利用時間: am9:00~pm5:00

休日: 第1火曜日(祝祭日の場合は翌日)

12月29日~1月3日



狭山水みらいセンター

かがやき広場・せせらぎの丘

大阪狭山市駅から東除川沿いに北へ自転車を走らせると、やがて左手に大きな樹が植わり、そのあたりからふれあいの里、そして狭山水みらいセンターへと連なり、かがやき広場・せせらぎの丘はその中にあります。かがやき広場は一面が緑の芝生。サッカーやかけっこをする子どもたちはとても気持ちよさそう。せせらぎの丘には、センターで処理された高度処理水を流す水路にアメンボや亀、それに黒い鯉の群れもいます。中でもひととき綺麗な錦鯉は印象的でした。この丘にも芝生は広がり、屋根のついたベン

チはちょっとした散策の休憩に最適です。週末の家族でのピクニックや散歩がてらの軽い運動の場には是非ご活用を……。

さやま未来プランナー
見寺啓輔

